

SCHULE UND KITAS IN SIMMERATH

- ✿ **VERLÄSSLICHE OGS:** Kinder brauchen Verlässlichkeit. Wir sorgen dafür, dass kein Kind vor verschlossenen Türen steht, mit stabiler, anpassungsfähiger OGS-Betreuung in allen Ortsteilen.
- ✿ **FLEXIBLE STRUKTUREN:** Weil sich Einschulungszahlen durch Zu- und Wegzüge ändern, braucht es flexible OGS-Teams mit genügend Personal und Raum, um kurzfristig auf Bedarfe reagieren zu können.
- ✿ **GARANTIERTE KITAPLÄTZE:** Wir setzen uns in der Städte-region dafür ein, dass alle Ortsteile mit festen Kitaplätzen versorgt werden, denn frühkindliche Bildung darf nicht vom Wohnort abhängen.
- ✿ **BEDARFSGERECHTE PLANUNG:** Gemeinsam mit Eltern und Trägern schaffen wir ein Netzwerk, das sich an den tatsächlichen Lebensrealitäten von Familien orientiert, nicht an starren Verwaltungslogiken.
- ✿ **GEZIELTE FÖRDERUNG:** Landes- und Bundesmittel sollen ankommen, wo sie gebraucht werden. Wir setzen sie gezielt ein, um Familien zu entlasten und Betreuung planbarer zu machen.

NEUBAUGEBIETE

- ✿ **BAULAND STATT SPEKULATION:** Mit den neuen Bebauungsplänen wird kommunales Bauland nutzbar. Dank Baupflicht verhindern wir Spekulation und sorgen dafür, dass Flächen schnell bebaut werden.
- ✿ **GEGEN BEVÖLKERUNGSSCHWUND:** Mit der Baulandentwicklung reagieren wir aktiv auf den demografischen Wandel. So bleiben Orte lebendig und auch langfristig zukunftsfähig.
- ✿ **MEHRFAMILIENHÄUSER GEPLANT:** In jedem neuen Bau-gebiet sind Flächen für Mehrfamilienhäuser vorgesehen – damit auch Menschen mit kleinerem Einkommen eine Wohnung finden können.
- ✿ **GRÜNE HANDSCHRIFT SICHTBAR:** Die Schaffung von bezahlbarem Wohnraum war lange unser Ziel. Mit den aktuellen Plänen gestalten wir die Gemeinde sozial und nachhaltig weiter.
- ✿ **NETLINER AUSBAUEN:** Wir bauen das Netlinerangebot so aus, dass unsere Rurtalorte auch am Wochenende erreichbar werden.

BÜNDNIS 90/DIE GRÜNEN
ORTSVERBAND SIMMERATH
info@gruene-simmerath.de
gruene-simmerath.de



**MACHT
HEUTE,
WAS MORGEN WICHTIG IST.**

**Am
14.09.
GRÜN
wählen**

DIE GRÜNEN SIMMERATH

ENERGIE SPEICHERN, KLIMA SCHÜTZEN.

- ❁ **ENERGIE SPEICHERN STATT ABSCHALTEN:** Windräder werden oft abgeregelt, obwohl sie Strom liefern könnten. Wir setzen uns dafür ein, überschüssige Energie in Batterien, Wasserstoff oder Ammoniak zu speichern.
- ❁ **STROM FÜR ANDERE KOMMUNEN:** Simmerath produziert schon rund doppelt so viel Strom wie wir selbst verbrauchen. Jede neue Windkraft- oder PV-Anlage steigert diesen Überschuss – für die ganze Region.
- ❁ **KLIMANEUTRAL UND NETZDIENLICH:** Mit intelligenter Speicherung können wir komplett klimaneutral und netzdienlich werden. Das macht uns unabhängig und bringt echten Fortschritt für Simmerath.
- ❁ **STABILE FINANZEN DURCH WINDKRAFT:** Unsere Windkraft sichert nicht nur die Energiezukunft, sondern auch den Gemeindehaushalt – mit niedrigen Steuersätzen für alle in unserer Gemeinde. Das ist kommunale Stärke, dank Jahrelanger Grüner Beharrlichkeit.



WALD UND WASSER

- ❁ **SCHWAMMGEMEINDE SIMMERATH:** Mit Staukanälen und Rückhaltebecken machen wir Simmerath hochwasserfest. Regenwasser wird gebremst und gespeichert, schützt so die Talorte vor Überflutung.
- ❁ **MEHR TRINKWASSER, BESSERER SCHUTZ:** Wir unterstützen die Aufstockung der Perlenbachtalsperre! Für stabile Trinkwasserversorgung, mehr Hochwasserschutz und weniger Abhängigkeit von anderen Wasserwerken.
- ❁ **ZUKUNFTSWALD FÜR SIMMERATH:** Ein klimaresistenter Mischwald sichert Lebensräume, Luftqualität und Erholung. Durch gute Pflege entstehen Ökopunkte im Millionenwert – für Mensch, Natur und Haushalt.
- ❁ **WILD UND WALD IN BALANCE:** Unser Gemeindejäger setzt auf angepasste Jagd, um jungen Mischwald vor zu starkem Wildverbiss zu schützen. So sichern wir die natürliche Entwicklung des Waldes nachhaltig.
- ❁ **WINDKRAFT IM WALD MIT SINN:** Unsere Windräder stehen auf Brachflächen geschädigter Fichten. Der Klimanutzen überwiegt den Flächenverlust deutlich – und stärkt zusätzlich den Gemeindehaushalt.
- ❁ **KLIMAAANPASSUNG VOR ORT:** Extreme Wetterlagen nehmen zu – mit gezielter Klimaanpassung wie Wasserückhalt, Begrünung und Schutzmaßnahmen machen wir Simmerath widerstandsfähig und lebenswert.

GRÜNES TEAM FÜR SIMMERATH



*Bernd Goffart
Bürgermeisterkandidat*



*Klaus Stocksclaeder
Lammersdorf Süd-Ost*



*Sebastian Lahr
Lammersdorf Nord*



*Ewa Hermanns-Koc
Paustenbach, Lammersdorf Süd-West*



*Elisabeth Britscho
Kesternich Oberdorf, Simmerath Süd-Ost*



*Andreas Peters
Kesternich Unterdorf*



*Martin Schiefer
Steckenborn*



*Simon Denny-Wilsdorf
Simmerath Zentrum*



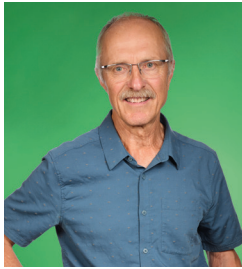
*Martin Grüning
Huppenbroich, Sim. Süd*



*Andreas Hermanns
Simmerath Nord, W.rath, Strauch Süd-West*



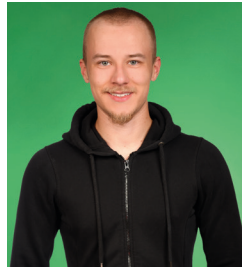
*Gisela Kampshoff-Enderle
Simmerath Süd-West*



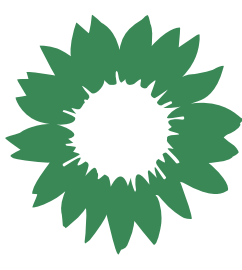
*Reiner Feder
Rollesbroich*



*Gerd Britscho
Rurberg*



*Jonas Förster
Woffelsbach, Steckenborn-Ost*



*Aida Ramic
Einruhr, Erkensruhr, Hirschrott*



*Michael Schreiber
Eicherscheid ohne südL. Teil*



*Karin Schmitt-Promny
Städteregionsratskandidatin*



*Patrizia Niederkrome
Dedenborn, Hammer, Eich.-Süd*



*Roland Breuer
Strauch ohne südwestl. Teil*



*Jürgen Leyendecker
Städteregionstagskandidat*